

Data: Agosto, Settembre 1984

testata: ATA



Associazione europea per il trasferimento dell'informazione industriale - TII

Una struttura flessibile per il trasferimento del "know-how" sulle tecnologie nuove e sui nuovi mercati è fattore di crescita economica per le nazioni industrializzate che vogliono restare all'avanguardia del progresso economico.

In occasione di un simposio organizzato congiuntamente dall'Assemblea parlamentare del Consiglio d'Europa e dalla Commissione delle Comunità Europee (Strasburgo, 26-28 maggio 1982), i partecipanti hanno raccomandato la fondazione di un'Associazione europea per il trasferimento dell'informazione industriale nei campi scientifico, tecnico, commerciale e giuridico.

Così si potrebbe per esempio:

- stimolare l'innovazione, in particolare sul piano della piccola e media impresa;
- accelerare il trasferimento di tecnologia;
- aiutare soprattutto le imprese piccole e medie a trarre profitto dai vantaggi offerti dall'esistenza del mercato comune;
- contribuire, attraverso la promozione di contatti personali, a consolidare la crescita del ramo della piccola e media impresa, economicamente così importante.

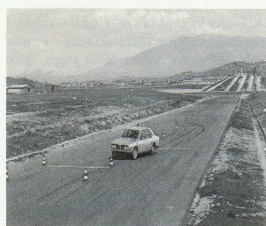
Sono questi gli obiettivi fissati nel progetto di statuto della costituenda TII, Associazione europea per il trasferimento dell'informazione industriale. Verrà creata con l'aiuto della DG XIII (Mercato dell'informazione e inno-

vazione) della Commissione CE, ma come società privata senza scopo di lucro di diritto lussemburghese. Fra le altre azioni che figurano nel programma dell'Associazione e che riceveranno un sostegno finanziario dalla Commissione, vanno menzionate:

- l'organizzazione di cicli di visite in gruppo in diversi paesi della Comunità per permettere ai membri che lo desiderano di familiarizzarsi con i metodi di lavoro in uso fuori dal loro paese e di stabilire dei primi contatti transnazionali;
- degli scambi di personale fra agenzie di TII dei diversi paesi;
- una rete di scambio di tecnologie valorizzabili fra agenzie di TII (un progetto pilota è in corso di esecuzione).

La riunione costitutiva della società si è tenuta a Lussemburgo nella primavera 1984. Ad essa sono stati invitati organismi, persone e interessati che operano in ambito regionale, nazionale ed europeo nel settore del trasferimento della tecnologia e dell'innovazione che hanno sede nella Comunità.

Per informazioni: TII a.s.b.l., Dr. Christian Glöckner, 7 rue Alcide de Gasperi, Boite postale 1704, L-1017 Luxembourg-Kirchberg; tel. 43.80.96. (Estratto da "La Rivista dei Combustibili", 1984.01, vol. 38, n. 1)



Corsi di guida veloce.

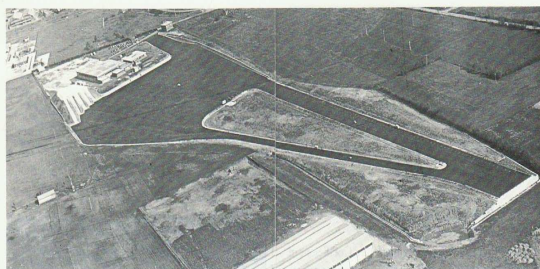


Laboratorio di elettronica.

ISAM - Istituto Sperimentale Auto e Motori

L'ISAM è stato costituito in Società per azioni in Roma l'11 novembre 1965, ma l'origine della sua attività risale al 1956, anno in cui, come "Servizio Studi ed Esperienze" della rivista "Quattroruote" edita dalla Editoriale Domus S.p.A., eseguì le prime rilevazioni su veicoli per

determinarne le prestazioni. Tale Servizio svolse, dal 1956 in poi, oltre alle prove su strada per "Quattroruote", anche l'attività di sperimentazione e studio su veicoli, motori, accessori, segnaletica e manufatti vari ed in genere su tutto quanto attiene alla circolazione stradale,



Veduta generale del Centro ISAM di Anagni.

nonché progettazione e costruzione di numerosi strumenti di misura.

Il Servizio ha svolto la sua attività per conto di enti e Società che ne hanno richiesto le prestazioni e le realizzazioni strumentali. In seguito alle sempre più ampie affermazioni dell'attività, nel 1965, l'Editoriale Domus ha reso autonomo il Servizio che è stato costituito in Società per azioni con propria personalità giuridica.

Nel 1971 infine, è entrato in funzione il nuovo Centro di Anagni (Frosinone), progettato e costruito con moderni criteri di funzionalità su un'area di circa 160.000 m².

L'attività dell'ISAM si svolge in vari settori, quali ad esempio:

- a) prove, collaudi, sperimentazioni varie su veicoli, motori, accessori e su prodotti come carburanti, lubrificanti, pneumatici ed altri;
- b) progettazione e costruzione di strumentazione per rilievi scientifici su veicoli in condizioni statiche e dinamiche;
- c) studi e ricerche in proprio e per conto terzi su problemi inerenti la sicurezza ed il progresso tecnico dei veicoli;
- d) attività di controllo, diagnosi e riparazione su veicoli e motori;
- e) controlli e studi sull'inquinamento atmosferico prodotto dai gas di scarico dei veicoli;
- f) corsi di guida veloce.

La strumentazione usata dallo ISAM per l'espletamento di tali attività è per la maggior parte progettata e realizzata nei propri laboratori.

Le prestazioni dell'ISAM vengono utilizzate da numerose categorie quali ad esempio:

- costruttori di veicoli, natanti e motori;
- aziende ausiliarie operanti nei settori motorizzazione e trasporti;

- produttori di carburanti, lubrificanti e pneumatici;
- fabbricanti di accessori;
- officine meccaniche.

Tra le varie attività svolte dallo ISAM, una delle più importanti e sempre in sviluppo è quella di insegnamento alla guida sicura che si svolge presso la sede dell'ISAM: in aula per la parte teorica e sulla pista di prova e su strade per la parte pratica.

Allievi dei corsi di guida sono per la maggior parte dipendenti di Ministeri e di Enti Pubblici, ai quali viene insegnata l'appropriata tecnica di guida ed anche la meccanica dei veicoli in generale. Essendo la quasi totalità dei veicoli utilizzati per i corsi di guida Alfa Romeo, la teoria viene svolta con l'assistenza della Casa milanese che mette a disposizione tecnici e materiale didattico man mano aggiornato anche con gli ultimi accorgimenti adottati sulle vetture.

La parte più interessante della pratica si svolge sulle speciali piste di prova dell'ISAM; questi impianti comprendono, tra l'altro, un piazzale quadrato equipianimetrico di circa 230 m di lato, un rettilineo sempre equipianimetrico di oltre 800 m di lunghezza e 24 m di larghezza, un altro rettilineo di pari lunghezza e 13 m di larghezza e rampe di salita a pendenza variabile dal 20 al 60%.

Su questi impianti si svolgono tutte le prove speciali che rappresentano il mezzo più valido per dimostrare le appropriate tecniche di guida da adottare in situazioni particolari, in manovre improvvise oppure con veicoli particolari (per esempio vetture blindate pesanti).

Agli allievi dei corsi l'ISAM fornisce ogni tipo di assistenza, quando necessario, anche logistica.

Ai corsi, che possono essere di vario tipo e di diversa durata, possono anche partecipare dipendenti di Ditte private o gruppi di un numero minimo di cinque persone. (ISAM e Alfa Romeo Notizie n. 47)